

CATÁLOGO DO ITEM IMPORTADO

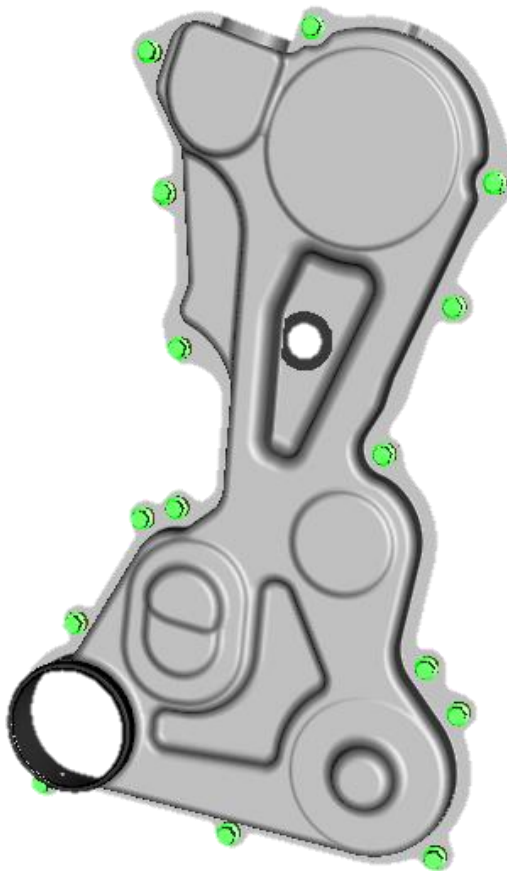
Pleito de Inclusão de Ex-Tarifário

Número de Controle	NCM	Sugestão de descrição do ex-Tarifário
(não preencher)	84099999	Conjunto tampa metálica estampada da correia de sincronização do motor, com insertos metálicos, com dimensões máximas de 550 mm x 300 mm x 60 mm, para proteção da correia do motor contra impurezas externas, aplicado em veículos automotores.

1. Especificações técnicas detalhadas da autopeça

Conjunto tampa metálica estampada da correia de sincronização do motor, com insertos metálicos, com dimensões máximas de 550 x 300 x 60 mm, aplicado em veículos automotores.

2. Imagens da autopeça importada e/ou desenho esquemático



3. Aplicação do item importado

Motor de combustão interna

4. Função do item importado no produto fabricado pela empresa pleiteante do ex-tarifário:

Proteger a correia do motor contra impurezas externas